

12Vdc 36W oder 24Vdc 75W / 3A max.

Eigenschaften

- Infrarot-Sensor Schalter
- Modul für Innenanwendung
- LED-Beleuchtung 12V 36W oder 24V 72W
- kompakte Bauform, einfache Installation
- bistabile Funktionsweise
- Detektionsbereich bis 50mm
- 2 Jahre Garantie

Anwendung

Dekorative Beleuchtung
z.Bsp. Einbau unterhalb von Küchenschränken

Zulassungen



Technische Daten

Eingang

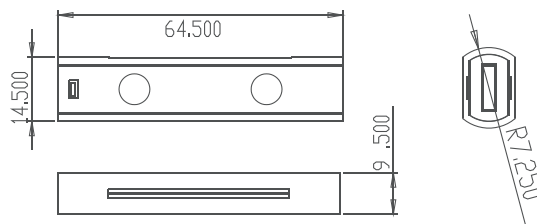
Eingangsspannung 12VDC oder 24VDC (Kontaktieren Sie BERGER für die geeigneten Stromversorgungen)

Ausgang

Ausgangsspannung 12VDC oder 24VDC (abhängig von der LED-Stromversorgung)
 Ausgangsstrom max. 3 A
 Ausgangsleistung 36W oder 72W (12V LED-Leuchten bis 36W, 24V LED-Leuchten bis 72W)

Allgemeine technische Daten

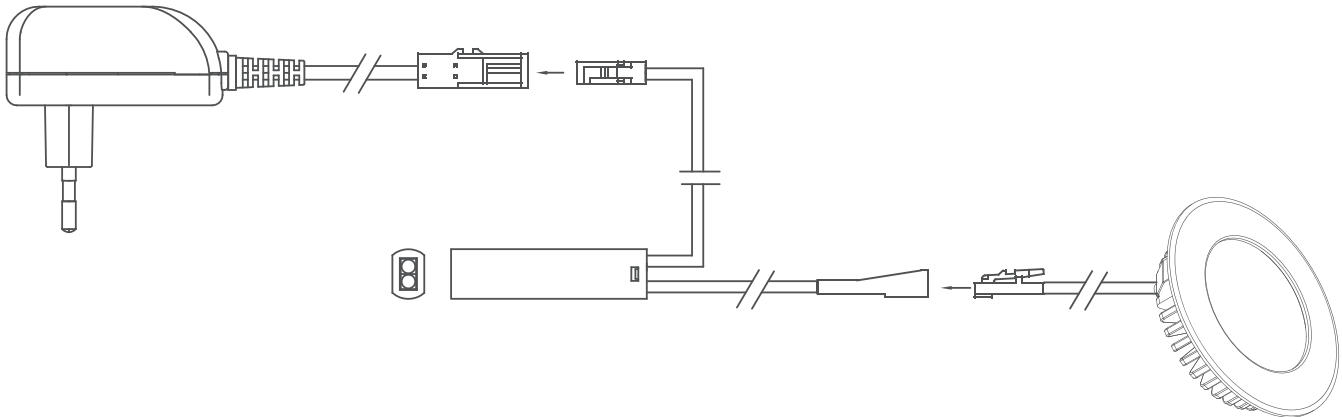
Erfassungsbereich bis max. 50mm
 Umgebungstemperaturbereich -20°C bis 35°C
 DC-Eingang DC-Buchse 2,1 x 5,5 x 10mm, Kabellänge 175mm
 DC-Anschluss DC-Hohlstecker 2,1 x 5,5 x 10mm, Kabellänge 175 mm
 Elektrische Sicherheit CE-Konform
 IP-Schutzart IP20
 Abmessungen 64,5 x 9,5mm (Bohrlochdurchmesser 14,5mm)



DIMENSIONS: (mm)

Gewicht 11g

Installationsanleitung



Installationshinweise

Steuerung

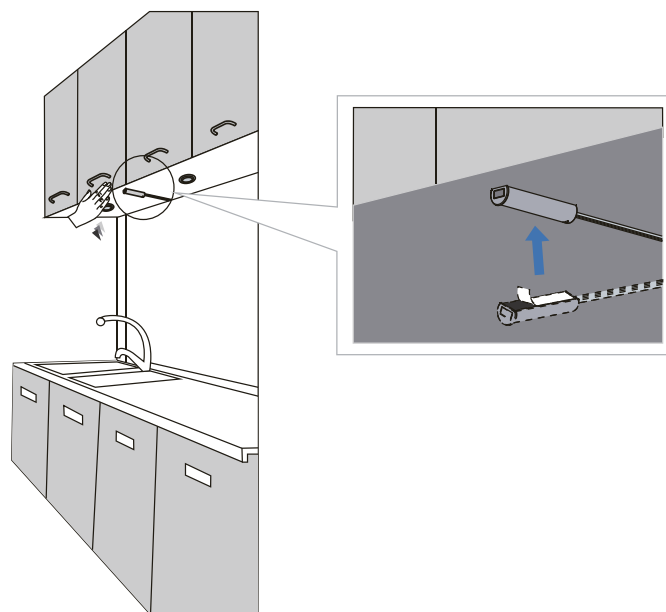
Ein- Ausschalten IR-Sensors:

1. Bewegung schaltet die LED-Beleuchtung ein
2. Bewegung schaltet die LED-Beleuchtung aus

Anwendungsbeispiel

Einbau unterhalb von Küchenschränken:

Stellen Sie sicher, dass die LED-Stromversorgung während der Installation vom Stromnetz (Steckdose) getrennt ist. Befestigen Sie den IR-Sensor mit Hilfe des doppelseitigen Klebebands auf der gewünschten Oberfläche. Stellen Sie dabei sicher, dass Versorgung und Ausgang des IR-Sensors möglichst nahe der LED-Beleuchtung angebracht wird. Die Stirnseite des IR-Sensors muss parallel zum Rand der Montageoberfläche verlaufen, damit ein einwandfreier Betrieb gewährleistet werden kann. Für den Einbau des IR-Sensor Schalters in Möbel, muss eine Bohrung von 14,5mm Durchmesser vorgenommen werden (siehe Maßzeichnung BHIRL-75).



For more information please contact us.

Berger Stromversorgungen GmbH & Co. KG

Bannmatten 10
77855 Achem
Germany

Tel.: +49(0)7841-67304-0
Fax: +49 (0)7841-67304-29

info@berger-stromversorgungen.de
www.berger-stromversorgungen.de